

Les Hotels et Résidences Hôtelières



Hôtel de l'Etoile ★★

06600 ANTIBES

2, avenue Gambetta Tel : 04 93 34 26 30 Fax : 04 93 34 41 48 hetoile@club-internet.fr
<http://www.hoteletoile.com>

Période d'ouverture : Ouvert toute l'année

Hôtel du centre ville, 30 chambres insonorisées et climatisées. Proximité de la gare SNCF, du port et de la gare routière. Toutes les chambres sont équipées de WC, salle de bain, TV et minibar, coffre. Entièrement rénové en 2004. Wifi dans tout l'hôtel.

Accès

- Handicap auditif
- Handicap moteur
- Handicap visuel

Animaux acceptés : Oui

Tarifs

Chambre simple

- Tarif min : 54.30
- Tarif max : 63.30

Chambre double

- Tarif min : 61.60
- Tarif max : 69.69

Confort

- Télévision
- Câble / Satellite
- WIFI gratuit
- Climatisation
- Coffre-fort
- Lit bébé
- Mini-bar

Equipement

- Business center
- Garage
- Parking privé
- Ascenseur

Hôtel Josse ★★★

06160 CAP D'ANTIBES

8, boulevard James Wyllie Tel : 04 92 93 38 38 Fax : 04 93 61 97 62 info@hoteljosse.com
<http://www.hoteljosse.com>

Période d'ouverture : ouvert à l'année

Hôtel face à la mer, centre ville accessible à pied, tout confort, chambres spacieuses.
Entièrement rénové en 2012.

Animaux acceptés

Oui

Tarifs

Chambre simple

- Tarif min : 95
- Tarif max : 199

Chambre double

- Tarif min : 95
- Tarif max : 199

Suite

- Tarif min : 250
- Tarif max : 380

Supplément animaux

- Tarif min : 12

Confort

- Accessibilité pour mobilité réduite
- Télévision
- Câble / Satellite
- WIFI gratuit
- Climatisation
- Coffre-fort
- Mini-bar

Equipement

- Bar
- Petit-déjeuner en terrasse
- Parking privé



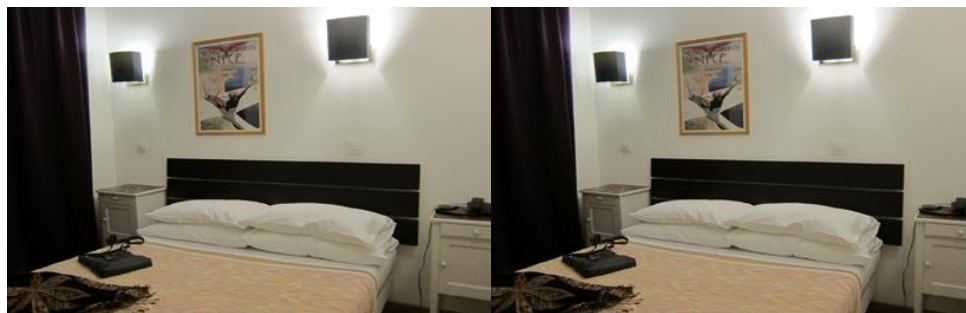
. Hôtel le Collier ★★

06600 ANTIBES

19, boulevard Général Vautrin Tel : 04 93 74 56 40 contact@lecollier-hotelrestaurant.com
<http://www.lecollier-hotelrestaurant.com>

Période d'ouverture : Ouvert du 07 janvier au 21 décembre

Notre hôtel met à votre disposition 45 chambres avec terrasse, dont 16 avec vue sur la mer et le port. Toutes sont climatisées, insonorisées, équipées d'une salle de bain, de la télévision par satellite (Canal + et Canal Sat.) et du téléphone direct. Nous disposons aussi d'un garage fermé et télé-surveillé pour votre véhicule.



Animaux acceptés

Non

Tarifs

Chambre simple

- Tarif min : 65
- Tarif max : 75

Chambre double

- Tarif min : 70
- Tarif max : 75

Confort

- Accessibilité pour mobilité réduite
- Télévision
- Câble / Satellite
- Canal+
- WIFI gratuit

- Climatisation
- Coffre-fort
- Sèche cheveux

Equipement

- Parking privé
- Ascenseur

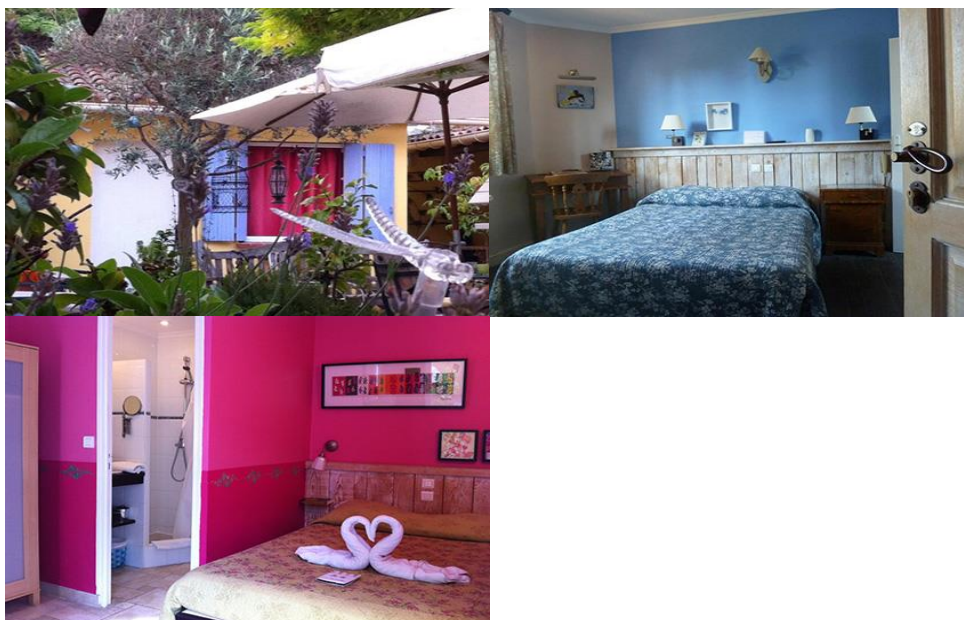
Hôtel la Jabotte ★★

06160 CAP D'ANTIBES

13, avenue Max Maurey Tel : 04 93 61 45 89 Fax : 09 72 40 99 81 info@jabotte.com
<http://www.jabotte.com>

Période d'ouverture : Ouvert toute l'année

Dix chambres de charme, personnalisées et climatisées distribuées autour d'un patio, et dans la villa à 50 mètres de la mer et de la plage de sable "La Salis", seulement 15 minutes à pieds de la vieille ville, ses musées et restaurants. Petits déjeuners à la Française offerts. Calme et douceur de vivre pour vos vacances ou voyages d'affaire. Wifi gratuit, animaux bienvenus.



Animaux acceptés

Oui

Tarifs

Chambre simple

- Tarif min : 70
- Tarif max : 139

Chambre double

- Tarif min : 80

- Tarif max : 149

Suite

- Tarif min : 129
- Tarif max : 249

Supplément animaux

- Tarif min : 10

Confort

- Télévision
- Câble / Satellite
- WIFI gratuit
- Climatisation

Equipement

- Bar
- Petit-déjeuner en terrasse
- Parking privé
- Jardin

Hôtel le Ponteil ★★

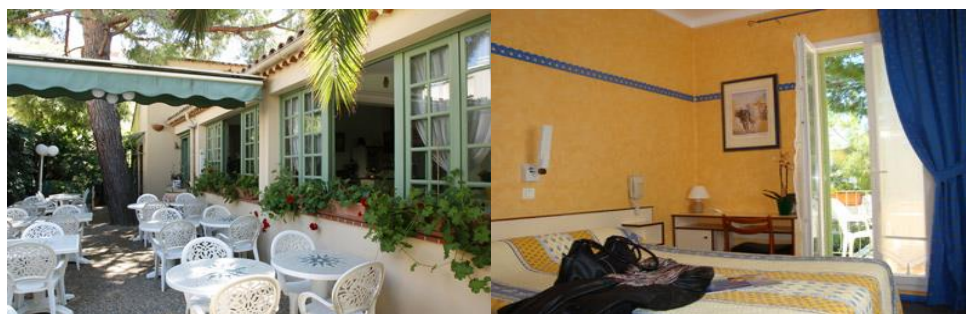
06600 ANTIBES

11, impasse Jean Mensier Tel : 04 93 34 67 92 Fax : 04 93 34 49 47

hoteleponteil@wanadoo.fr <http://www.leponteil.com>

Période d'ouverture : Du 10 février au 12 novembre

L'Hôtel "Le Ponteil" vous recevra dans une villa de charme du début 1900 entièrement rénovée située au bout d'une impasse dans la verdure et le calme d'un quartier résidentiel. Vos pas vous mèneront en 5 minutes à la plage de sable du Ponteil et en 15 minutes au coeur de la vieille ville; il saura aussi vous séduire avec sa grande terrasse arborée. Chaînes TNT et étrangère, Parabole



Tarifs

Chambre simple

- Tarif min : 65
- Tarif max : 99

Chambre double

- Tarif min : 65
- Tarif max : 132

Confort

- Télévision
- Câble / Satellite
- WIFI gratuit
- Coffre-fort
- Lit bébé
- Sèche cheveux

Equipement

- Parking privé
- Jardin

Hôtel le Relais du Postillon ★★

06600 ANTIBES

8, rue Championnet Tel : 04 93 34 20 77 relais@relaisdupostillon.com
<http://www.relaisdupostillon.com>

Période d'ouverture : Toute l'année

Hôtel de charme au coeur du Vieil Antibes face au jardin de la Poste.



Animaux acceptés

Non

Tarifs

Chambre simple

- Tarif min : 49
- Tarif max : 59

Chambre double

- Tarif min : 69
- Tarif max : 139

Confort

- Télévision
- Câble / Satellite

- WIFI gratuit
- Climatisation
- Coffre-fort
- Lit bébé

Equipement

- Bar
- Ascenseur

LES RESIDENCES



Résidence le Mas de Tanit - Franceloc

Non Classé

06160 JUAN LES PINS

Chemin du Tanit Tel : 04 92 93 55 95 Fax : 04 92 93 55 88 reservation@franceloc.fr
<http://www.franceloc.fr>

Période d'ouverture : toute l'année

Le Mas de Tanit est une résidence composée de plusieurs bâtiments avec ascenseurs implantée au milieu d'espaces verts. Situé à 650 mètres du centre ville et des plages, au calme dans un quartier résidentiel, elle possède une piscine et tous les appartements ont une terrasse avec mobilier. Les animaux sont acceptés avec suppléments. Possibilité de location de TV et draps.

Capacité

25 studios, 25 2 pièces, 7 3 pièces

Animaux acceptés

Oui

Tarifs

Studio

- Tarif min : 329

- Tarif max : 707

2 Pièces

- Tarif min : 380
- Tarif max : 952

3 Pièces

- Tarif min : 413
- Tarif max : 1162

Confort appartements

- Lave linge privatif
- Lave vaisselle

Equipement residence

- Ascenseur
- Parking privé
- Piscine extérieure
- Jardin commun
-

Résidence le Parc Vélusine - Franceloc

Non Classé

06600 ANTIBES



67 avenue de Nice Tel : 04 92 91 15 19 Fax : 04 92 28 03 30 reservation@franceloc.fr
<http://www.franceloc.fr>

Période d'ouverture : toute l'année

La Résidence est située à 1 km des longues plages de galets, au coeur d'un parc privé avec deux piscines et 2 courts de tennis. Les appartements sont entièrement équipés (Four ou micro-ondes et lave vaisselle). Possibilité de louer un téléviseur et les draps. Les animaux sont acceptés avec suppléments. Parking / Garage payant.

Capacité

33 studios, 30 2 pièces et 1 3 pièces

Animaux acceptés

Oui

Tarifs

Studio

- Tarif min : 273
- Tarif max : 840

2 Pièces

- Tarif min : 294
- Tarif max : 1246

3 Pièces

- Tarif min : 399
- Tarif max : 1344

Confort appartements

- Climatisation

Equipement residence

- Ascenseur
- Piscine extérieure
- Tennis
- Jardin commun

Résidence les Pins Bleus - Odalys Open

Non Classé

06160 JUAN LES PINS



55 Avenue de Cannes Tel : 04 92 93 62 00 Fax : 04 93 61 07 24 pinsbleus@odalys-vacances.com <http://www.odalys-vacances.com/location-vacances-Juan-les-Pins.html>

Période d'ouverture : toute l'année

Résidence à 150 m de la mer, avec accès piétonnier direct à la plage, près du magnifique Parc Exflora. La résidence est implantée dans une zone piétonne à 50 m des commerces, supermarchés, restaurants.

Capacité

1 studio, 31 2 pièces, 2 3 pièces

Animaux acceptés

Oui

Tarifs

Studio

- Tarif min : 195
- Tarif max : 865

2 Pièces

- Tarif min : 266
- Tarif max : 1200

3 Pièces

- Tarif min : 325
- Tarif max : 1495

Confort appartements

- Télévision
- Câble / satellite
- Climatisation
- Coffre-fort
- Lit bébé
- Lave vaisselle

Equipement residence

- Ascenseur
- Parking privé
- Piscine extérieure
- Jardin commun

Résidence Pierre et Vacances ★★★

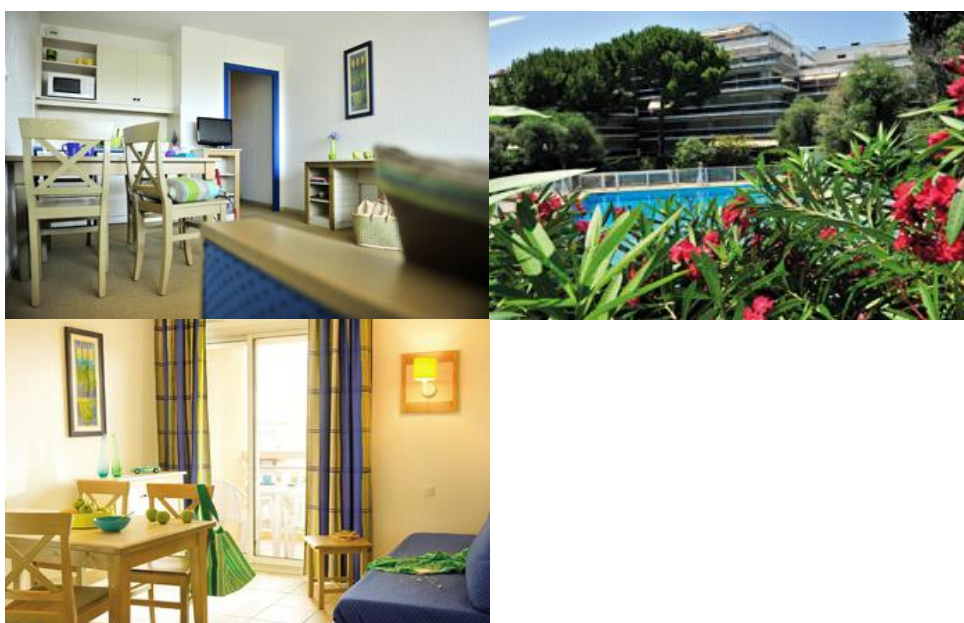
06160 JUAN LES PINS

14 avenue de la Rostagne Bâtiment Mimosas Tel : 04 93 67 07 08 Fax : 04 92 93 70 78

jpc@groupepvc.com <http://www.pierreetvacances.com>

Période d'ouverture : toute l'année

Résidence à 10 minutes à pied du bord de mer et du centre ville. Les 2 bâtiments, avec ascenseur, distants l'un de l'autre de 150 mètres, sont construits dans un quartier résidentiel et calme. Le "Mimosas" 7 étages et le "Lavande" 4 étages avec petite piscine privée (fermée de octobre à avril). Tous les appartements et studios sont climatisés. Commerces à proximité.



Capacité

102 studios, 23 appartements 2 pièces

Animaux acceptés

Oui

Tarifs

Studio

- Tarif min : 380
- Tarif max : 1370

2 Pièces

- Tarif min : 510
- Tarif max : 1630

Confort appartements

- Télévision
- Aspirateur
- Fer à repasser
- Climatisation
- Lit bébé
- Chaise bébé
- Lave vaisselle
- Micro-ondes

Equipement residence

- Ascenseur
- Parking privé
- Salle de réunion
- Piscine extérieure
- Jeux pour enfants

Résidence Pierre et Vacances premium Port Prestige

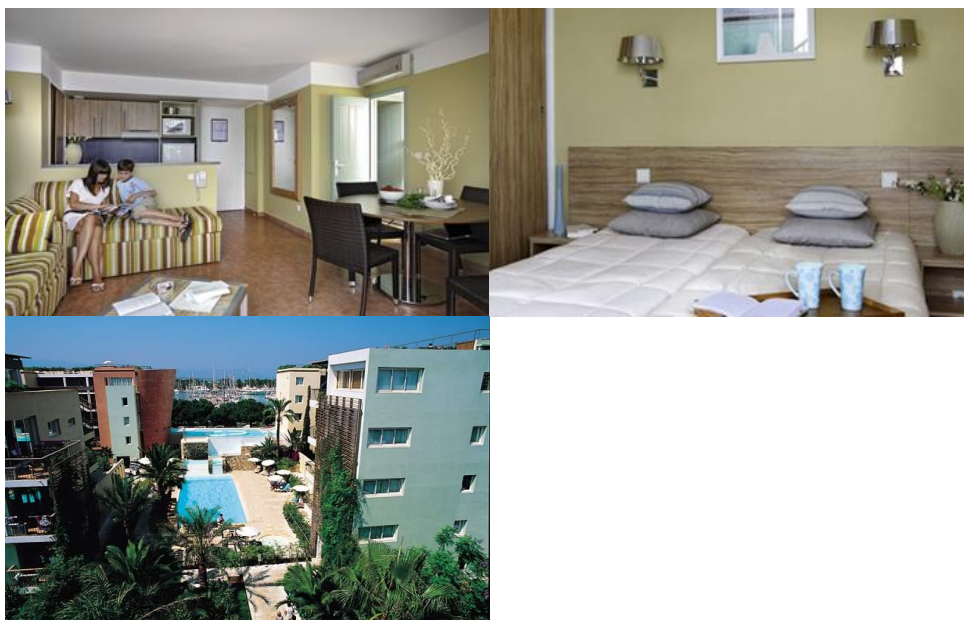
06600 ANTIBES

1 avenue Frédéric Mistral Tel : 04 92 90 62 00 Fax : 04 92 90 62 01

atp@pierreetvacances.com <http://www.pierreetvacances.com/premium>

Période d'ouverture : Toute l'année

La résidence "Port Prestige" est idéalement située, face au Port de Plaisance et à proximité d'une plage de sable. La résidence s'agence harmonieusement entre jardins suspendus et appartements modernes. Cascades végétales et terrasses ombragées décorent les 5 petits bâtiments qui composent "Port Prestige". La Résidence dispose d'appartements avec terrasses privées et jacuzzis pour certains et d'un espace de soins "le Spa by Thalgo".



Capacité

3 studios, 34 2 pièces, 30 3 pièces

Accès

- Handicap moteur

Animaux acceptés

Oui

Tarifs

Studio

- Tarif min : 500
- Tarif max : 1910

2 Pièces

- Tarif min : 560
- Tarif max : 2400

3 Pièces

- Tarif min : 670
- Tarif max : 2800

Confort appartements

- Télévision
- Terrasse privative / Balcon
- Climatisation
- Coffre-fort
- Lit bébé
- Chaise bébé
- Lave vaisselle

Equipement residence

- Ascenseur
- Parking privé
- Garage
- Restaurant
- Bar
- Piscine extérieure
- Spa
- Salle de sport
- Jardin commun

Résidence Resideal ★★★★★

06600 ANTIBES

100 rue Line Renaud Loulou Gasté Tel : 04 92 90 76 00 Fax : 04 93 65 88 02
resideal.antibes@resideal.com <http://www.resideal.com>

Période d'ouverture : Toute l'année

A 800 mètres du Port Vauban et de la Méditerranée, Resideal Antibes vous invite à profiter pleinement de tous les charmes de la Côte d'Azur.

128 appartements climatisés, accueil trilingue 24h/24 de mai à septembre, ascenseur, bar, jardin, 2 piscines dont une en plein ciel, garage et salle de séminaire.



Capacité

116 studios, 12 2 pièces

Accès

- Handicap moteur

Animaux acceptés

Oui

Tarifs

Studio

- Tarif min : 252
- Tarif max : 1218

2 Pièces

- Tarif min : 364
- Tarif max : 1519

Confort appartements

- Télévision
- Câble / satellite
- Climatisation
- Lit bébé
- Chaise bébé
- Lave vaisselle

Equipement residence

- Ascenseur
- Parking privé
- Salle de réunion
- Bar
- Jardin commun

•

Office de tourisme d'Antibes Juan les Pins

<http://www.antibesjuanlespins.com>

Nous joindre

Office de Tourisme d'Antibes :

11, place du Général de Gaulle - BP 37

06601 Antibes Cedex

Tél : +33 (0)4 22 10 60 10 +33 (0)4 22 10 60 10

Fax : +33 (0)4 22 10 60 11